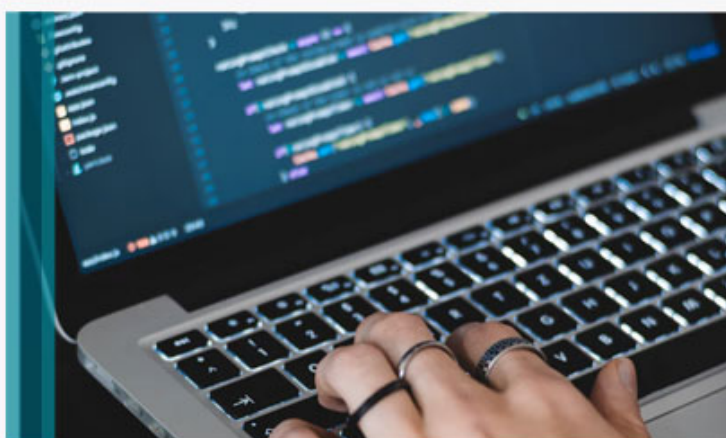


INOVAÇÃO: IATS APRESENTA INVENTÁRIO DE RISCOS PARA ORGANIZAÇÕES DE SAÚDE



Estudo recentemente publicado pelo BMC Health Service Research apresenta o primeiro inventário de riscos corporativos para organizações de saúde, disponível, segundo a pesquisadora do IATS Ana Paula Etges, para ser utilizado como instrução na composição de sistemas para gestão de riscos no Brasil e no mundo. "É um olhar completo sobre o negócio da saúde. Antes havia guias sobre determinadas classificações de riscos. Este estudo reuniu estas guias existentes e adicionou a expertise de gestores de grandes organizações do Brasil e dos Estados Unidos para a análise e composição das informações. É uma evidência para ser utilizada em abrangência global", descreve Ana Paula.

PREVENÇÃO: VACINA CONTRA GRIPE É ANTECIPADA

O início da vacinação contra o Influenza foi antecipado. De 10/04 a 19/04, serão vacinadas crianças pequenas e gestantes. De 22/04 a 31/05, serão imunizados os demais grupos prioritários: puérperas, idosos, trabalhadores de saúde e do sistema prisional, indígenas, pessoas com comorbidades, privados de liberdade e jovens sob medida socioeducativas e professores da rede pública ou privada.

DADOS: OPAS/OMS CAPACITA GESTORES PARA COLETA

A Organização Pan-Americana da Saúde está oferecendo capacitações e apoio aos profissionais responsáveis por registrar dados sobre mortalidade e morbidade na América Latina e no Caribe. Iniciativa compõe os esforços para melhorar a qualidade das informações que servem de base para muitas decisões no âmbito da saúde pública, assegurando qualidade ao planejamento, monitoramento e avaliação das ações.

GESTOR: READEQUAÇÃO FÍSICA TEM PRAZO ATÉ JUNHO

A readequação da rede física de saúde local, para modificar a modalidade de uma unidade de Saúde, pode ser solicitada até o dia 30 de junho ao Ministério da Saúde. A medida permite que estados e municípios utilizem estruturas de saúde prontas, mas que ainda não estão funcionando, para outra finalidade de assistência dentro da área da saúde, sem precisar devolver recursos federais.



"O Sistema Único de Saúde (SUS) é composto por uma série de serviços de atenção à saúde que estão, ainda hoje, organizados de forma segmentada, existindo lacunas no fluxo e heterogeneidade na padronização de cuidados prestados aos usuários do sistema, não permitindo, muitas vezes, o atendimento de forma integral", descreve a pesquisadora Andréia Fontanella, autora da resenha IATS nesta edição.

Conheça o Projeto de Desenvolvimento de Linhas de Cuidado à Saúde para o Município de Porto Alegre, fruto da parceria entre a Secretaria Municipal de Saúde de Porto Alegre e o IATS, pelo qual serão construídas 16 linhas de cuidado para padronizar ações na rede, promover o acesso do usuário às unidades e otimizar recursos.



AGENDA E OPORTUNIDADES

- > **CNPq APOIA FORMAÇÃO DE DOUTORES**
Edital aberto até 12 de abril busca formar doutores para áreas estratégicas do desenvolvimento.
- > **PROMOÇÃO DE EVENTOS CIENTÍFICOS**
Abertos na semana passada, três editais impulsionam iniciativas regionais, nacionais e mundiais.
- > **EXPEDIÇÃO DE ESTUDO PALEONTOLÓGICO**
Até 1º de abril é possível concorrer a uma vaga na Expedição 388 – Equatorial Atlantic Gateway.

SUGESTÃO DE LEITURA PLANIFICAÇÃO DA ATENÇÃO À SAÚDE



A proposta de Planificação da Atenção à Saúde (PAS) tem como objetivo apoiar o corpo técnico e gerencial das Secretarias Estaduais e Municipais de Saúde na organização dos macroprocessos da Atenção Primária à Saúde e também da Atenção Ambulatorial Especializada. É a mais recente ferramenta de gestão ofertada pelo CONASS, disponível para livre download. Baixe.

Envie suas perguntas e sugestões em ATS para iatsaude@gmail.com

IATS | Instituto de Avaliação de Tecnologia em Saúde
www.iats.com.br | www.facebook.com/iatsaude
Jornalista responsável: Luiz Sérgio Dibe